

**COLÉGIO CAESP – EDUCAÇÃO INFANTIL, ENSINO FUNDAMENTAL E MÉDIO**

Rua Almirante Barroso, 1086 – Fone/Fax (045) 3523.2887 – CEP 85851-010

Foz do Iguaçu – PR – Brasil - [www.caesp.com.br](http://www.caesp.com.br) - e-mail:[caesp@caesp.net](mailto:caesp@caesp.net)

# ■ HISTÓRIA GERAL

■ Prof<sup>a</sup> MÁRCIA FABIANI

[marciafabiani@hotmail.com](mailto:marciafabiani@hotmail.com)

**FRENTE 1 – LIVRO 1**

**AULA 1**

# IMAGENS MOTIVACIONAIS



**"vai vender miçanga"**



**"Estudar História  
pra que em???"**



**"História não  
serve pra nada"**



putaria da porra

**ME SEGURA**



**QUE ESTOU LOUCO PARA  
ESTUDAR HISTÓRIA**

Worth 1000.co

GERADORMEMES.COM

# Estudando fatos históricos



# Vivenciando fatos históricos






Marque seus amigos

# ■ POR QUE ESTUDAR HISTÓRIA??????

- **NA PIOR DAS HIPÓTESES...** PARA ENTENDERMOS AS “M...” QUE ESTÃO AÍ...;
- **NA MELHOR DAS HIPÓTESES...** PARA DESPERTAR E FORMAR O SENSO CRÍTICO SOBRE A SOCIEDADE E EVITARMOS SITUAÇÕES COMO ESSAS...



# Capítulo 1

## História: uma ciência em construção



# DICAS DE ESTUDO

---

- ROTINA;
- FOCO;
- DISCIPLINA PARA ESTUDAR;
- MONTAR CRONOGRAMA;
- REVISAR;
- LER;
- LISTAS DE EXERCÍCIOS;
- MAPAS CONCEITUAIS / ESQUEMAS;
- FILMES (pornô não vale), SERIADOS, LIVROS,
- HISTÓRIA NÃO SE DECORA, SE APRENDE...

## ■ O que é história?

---

**História:** palavra de origem grega

■ **Deriva de *hístora*:** “sábio” ou “conhecedor”. No século **V a.C.**, **Heródoto** foi o primeiro a usar “história” no sentido que o empregamos atualmente, por isso ele é considerado o primeiro historiador.

■ **Historiador:** profissional que se ocupa da produção do conhecimento histórico.

# O estudo da história e as fontes históricas

Documentos históricos constituem a matéria-prima para o trabalho dos historiadores.



# Documento histórico

- Qualquer objeto, criado pelo homem, capaz de transmitir ou conservar uma informação.

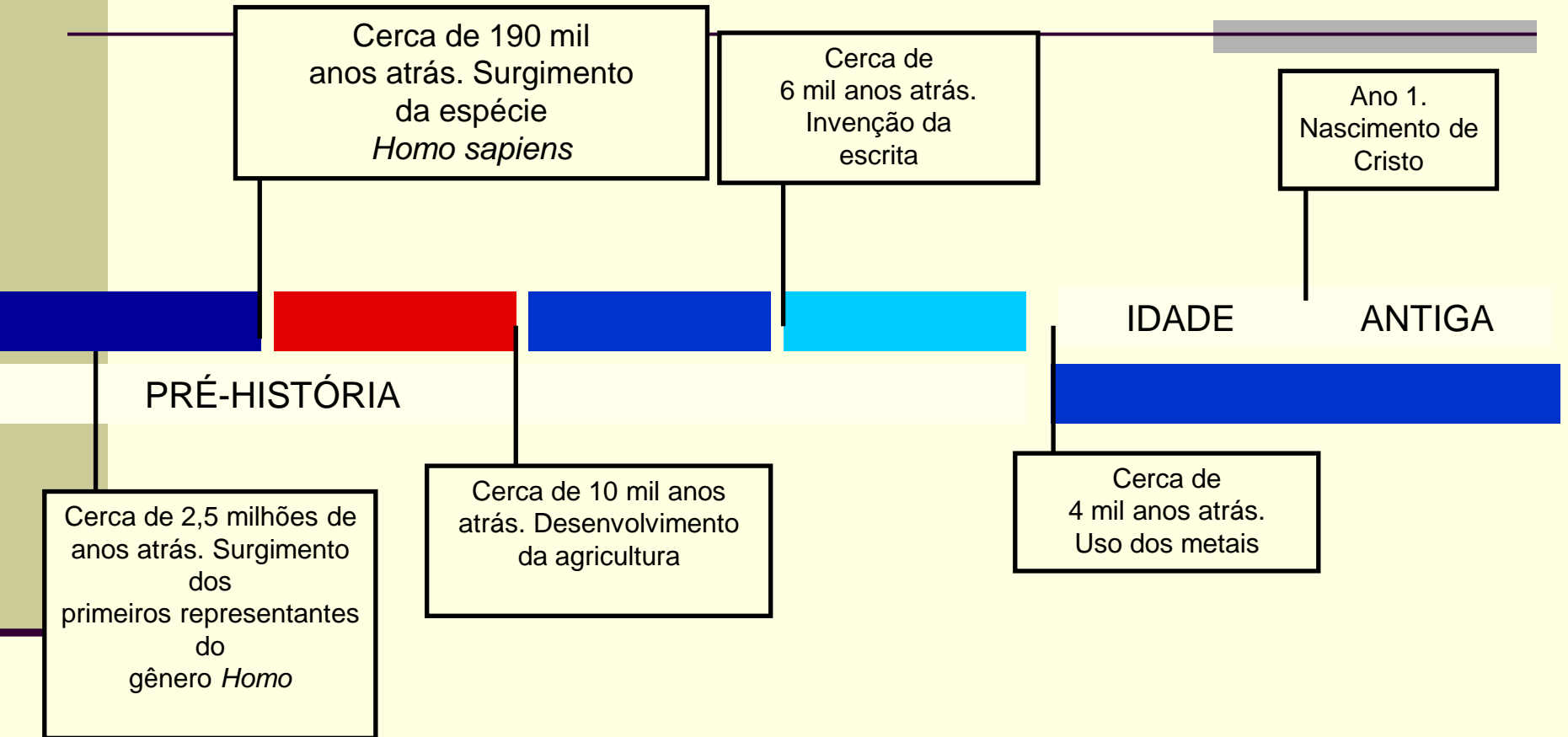
## Tipos de documentos históricos

- **Documentos oficiais:** leis, contratos, registros contábeis, registros de cartórios
- **Documentos particulares:** de empresas ou pessoais
- **Publicações científicas**
- **Imprensa:** livros, revistas e jornais
- **Letras de música**
- **Inscrições em monumentos**
- **Dados estatísticos**
- **Pinturas, esculturas, construções**
- **Filmes, vídeos, fotografias, discos**
- **Roupas, chapéus, calçados, utensílios domésticos**
- **Joias, moedas**

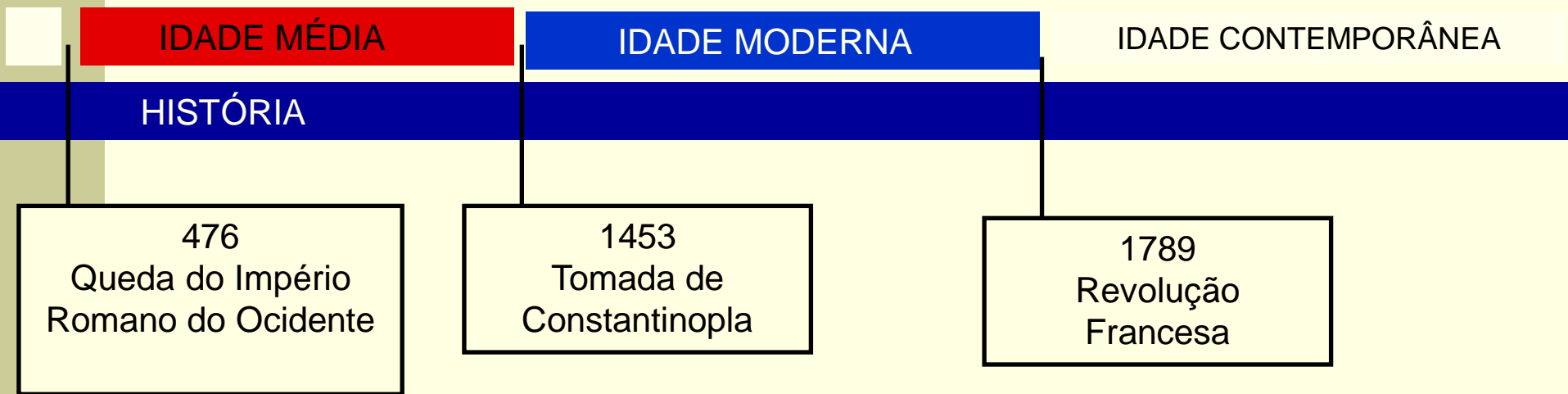
# O tempo e a história


- **Tempo cronológico:** normalmente é visto como algo fluido, uma linha na qual os fatos se sucedem.
- **Tempo histórico:** medida da compreensão dos eventos e das sociedades
- **Historiador → lida com a duração.**
- Diferentes tempos históricos podem coexistir.
- **Processo histórico:** o que permanece e o que muda ao longo do tempo, e como esses elementos se combinam.
- No Brasil, por quanto tempo os povos indígenas viveram da caça, coleta e agricultura?
- Que tipo de organização social essa economia gerou?
- O que ocorreu quando os portugueses chegaram aqui?

# A periodização ocidental da história



# A periodização ocidental da história





A origem do homem  
e a evolução humana

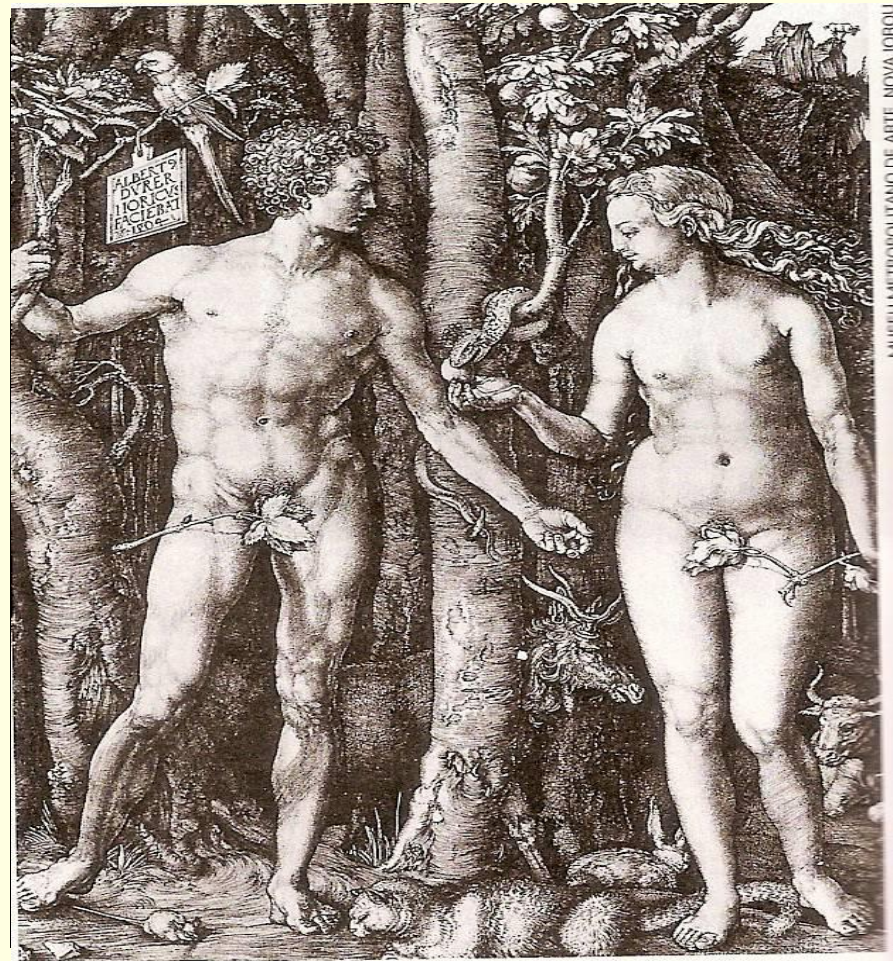
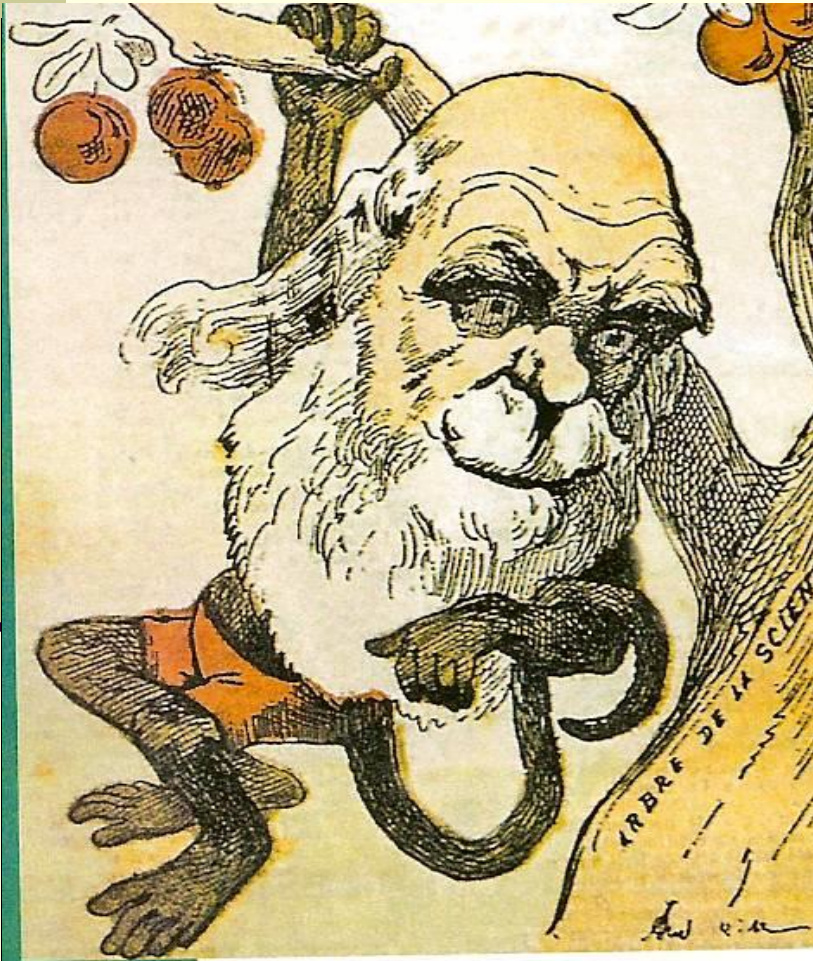


# Sobre a origem do ser humano

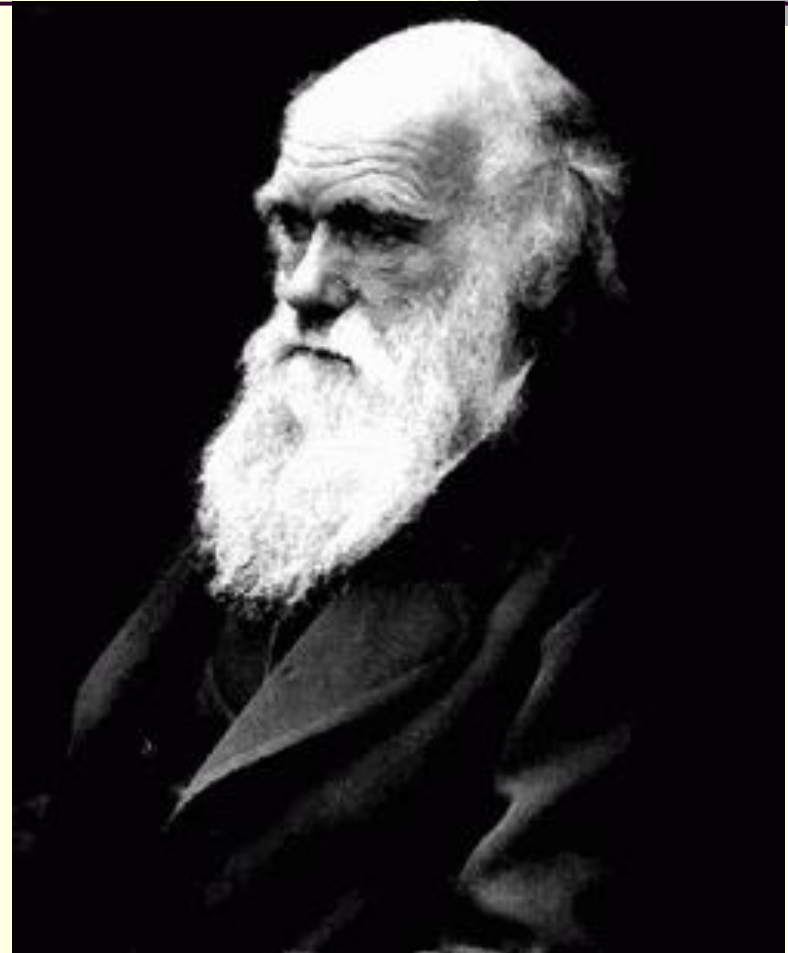


**Quem somos nós? De onde viemos?  
Para onde vamos? Há diferentes  
respostas para estas perguntas.  
Para uns, somos o produto de um  
lento processo de evolução que  
durou milhões de anos. Para outros,  
por exemplo, somos todos  
descendentes de Adão e Eva,  
criados à imagem e semelhança de  
Deus. Para outros, ainda, é possível  
conciliar as duas explicações.  
E você, o que pensa sobre o assunto?**

# EVOLUCIONISTAS VERSUS CRIACIONISTAS



Charles Darwin (1809 - 1882) revolucionou o mundo ao lançar essa teoria em seu livro "***A origem das espécies por via da seleção natural***".





O HMS Beagle, navio que conduziu Darwin em suas pesquisas ao redor do mundo, de 1831 a 1836

# GALAPAGOS ISLANDS

Discovered by Captain Robert Fitzroy  
and the officers of HMS Beagle  
1835



Observando plantas e animais durante sua viagem de cinco anos ao redor do mundo, principalmente no arquipélago de Galápagos, no Equador, Darwin concluiu que a evolução explica a diversidade dos seres vivos, tendo como base a chamada seleção natural

# O EVOLUCIONISMO



EPK

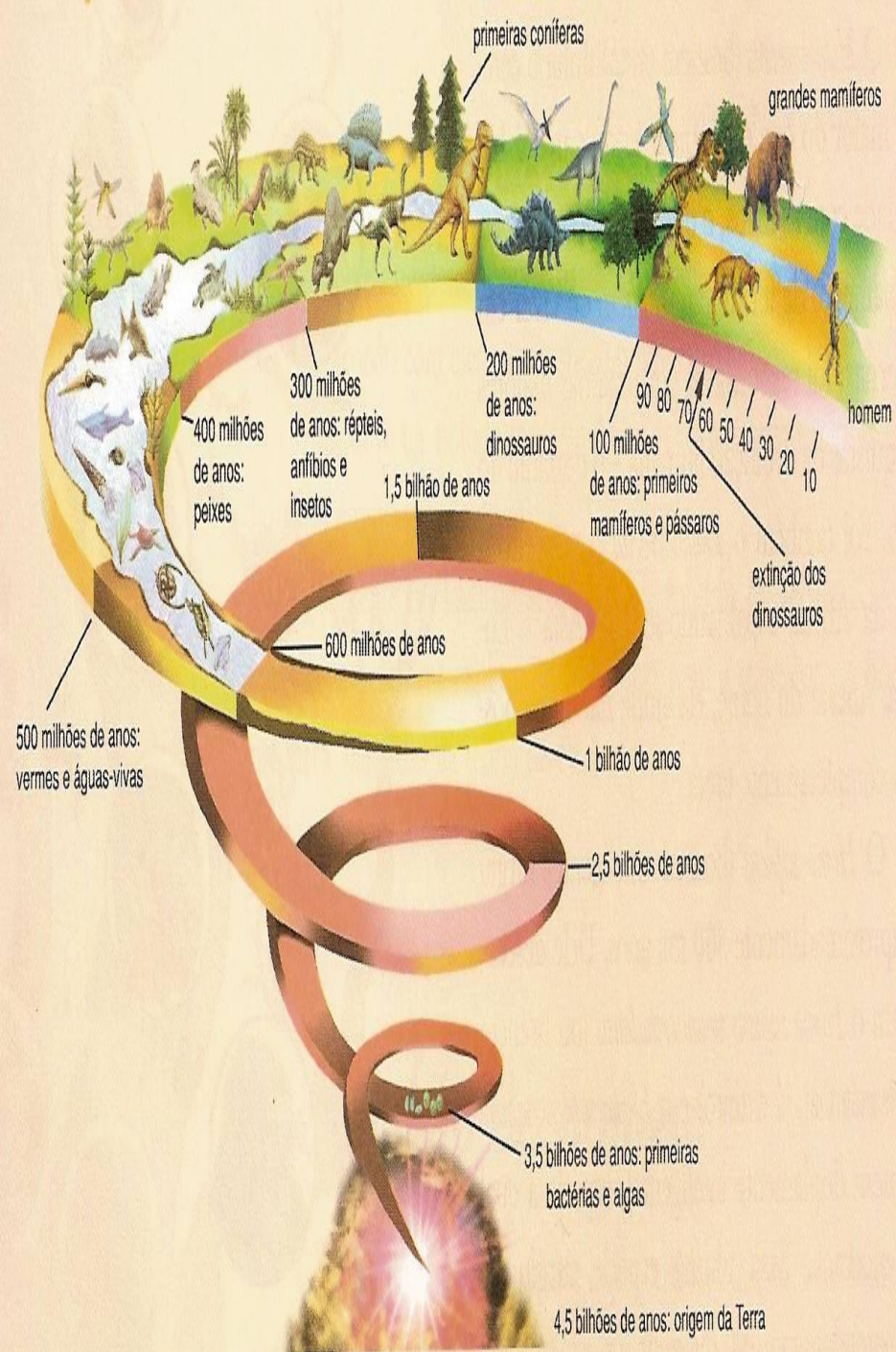
- É a teoria mais aceita atualmente para a explicação da origem do homem. O principal representante do **evolucionismo**, o cientista inglês **Charles Darwin**, afirmou, no século XIX, que o homem e todos os seres vivos são o resultado de um longo processo de evolução.

O evolucionismo prega o

---

***transformismo***, explica a grande diversidade de formas de vida e rejeita o ***fixismo***, segundo o qual o número de espécies é fixo e elas não sofrem modificações, isto sempre surgem novas espécies





-De acordo com a teoria da evolução, as primeiras formas de vida surgiram nos oceanos.

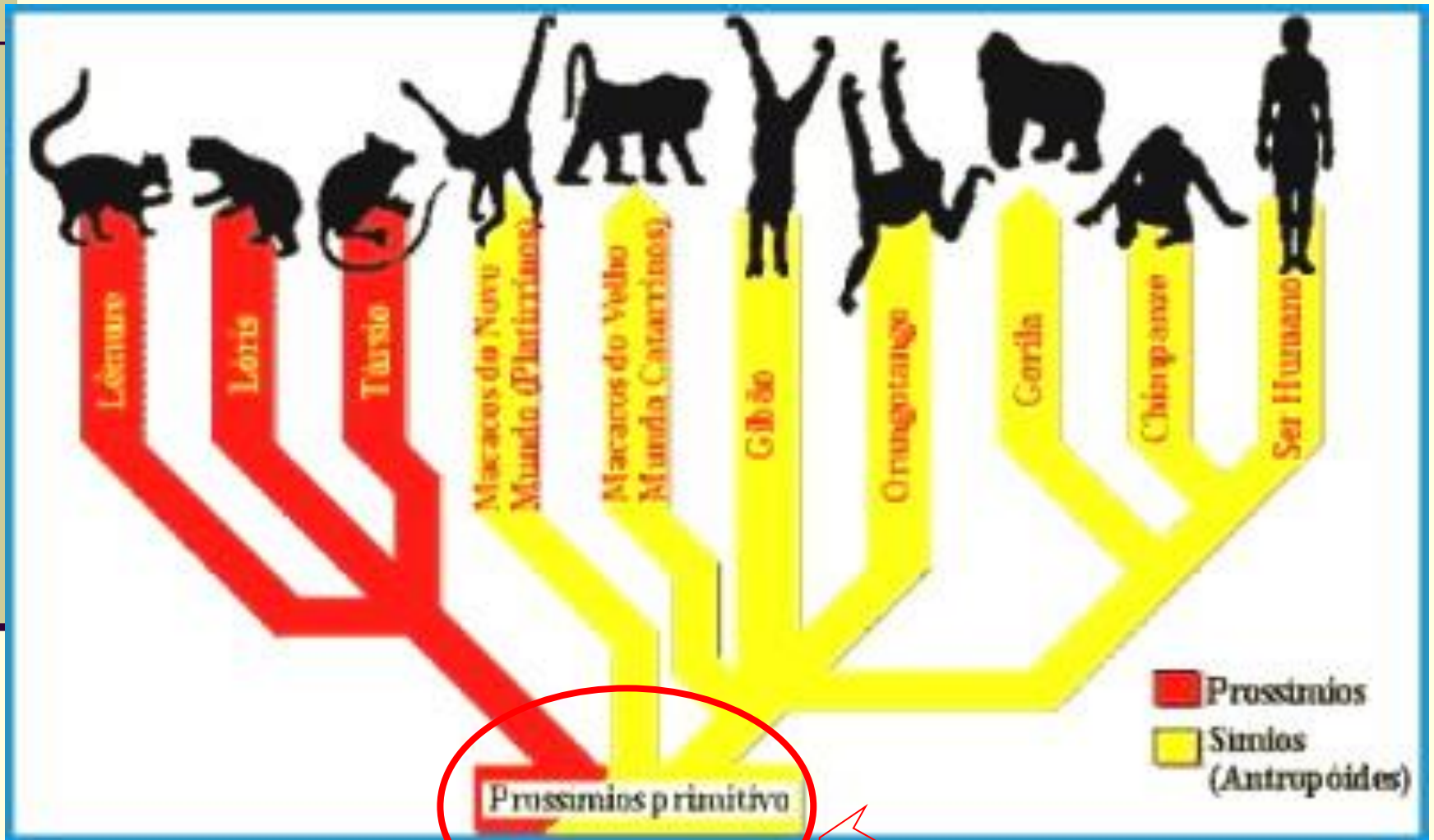
Daí a evolução permanente teria originado os peixes, depois anfíbios, seguidos pelos répteis.

Estes últimos teriam dado origem às aves e ao mamíferos pequenos e, mais tarde, a todos os outros que conhecemos.

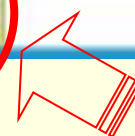
---

Para a ciência, **o ser humano e outros primatas** conhecidos como *pongídeos* (chimpanzé, gorila e orangotango) **TÊM UM ANCESTRAL COMUM.**

# O homem descende dos macacos?



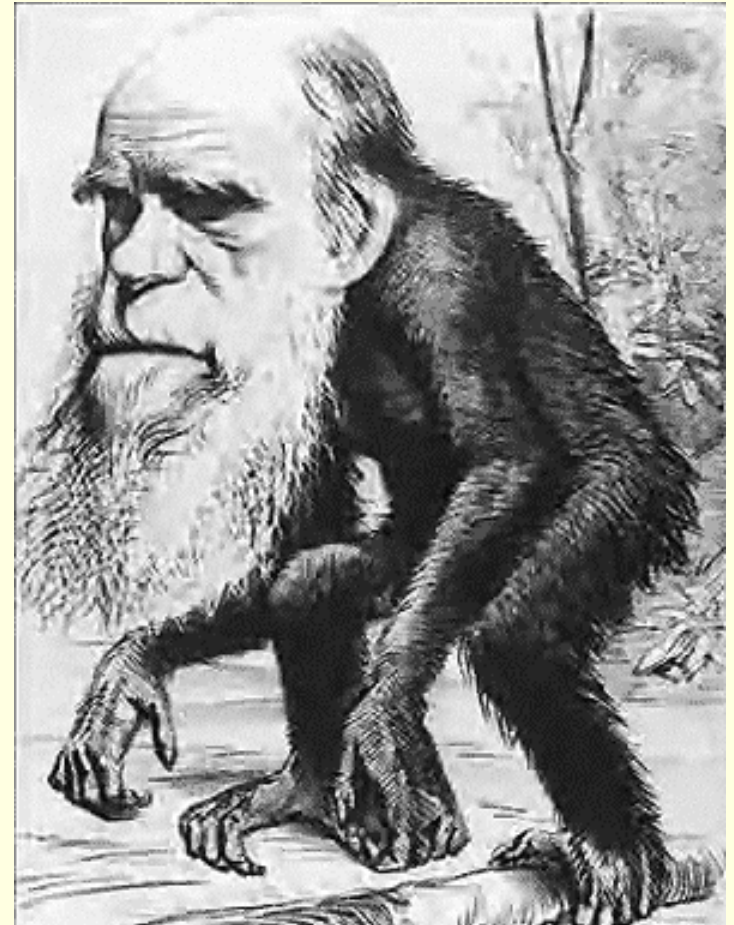
Prussimios primitivo



Ancestral comum.

## O homem descende dos macacos?

Na verdade, essa ideia (equivocada) que coloca o homem como descendente do macaco surgiu como forma de desmerecer a Teoria Evolucionista.



## O homem descende dos macacos?



Embora semelhantes em muitos aspectos, saliente-se que os *pongídeos* não apresentam **habilidades do ser humano como escrever, trabalhar, tocar instrumentos, ...**

## O homem descende dos macacos?

---

Essa diferença fundamental é atribuída ao cérebro humano bastante desenvolvido, com capacidade de **raciocínio, pensamentos abstratos, fazer uso da linguagem (fala) e transmitir conhecimentos aos outros.**



**Cérebro humano.**

# ***Homo sapiens sapiens***

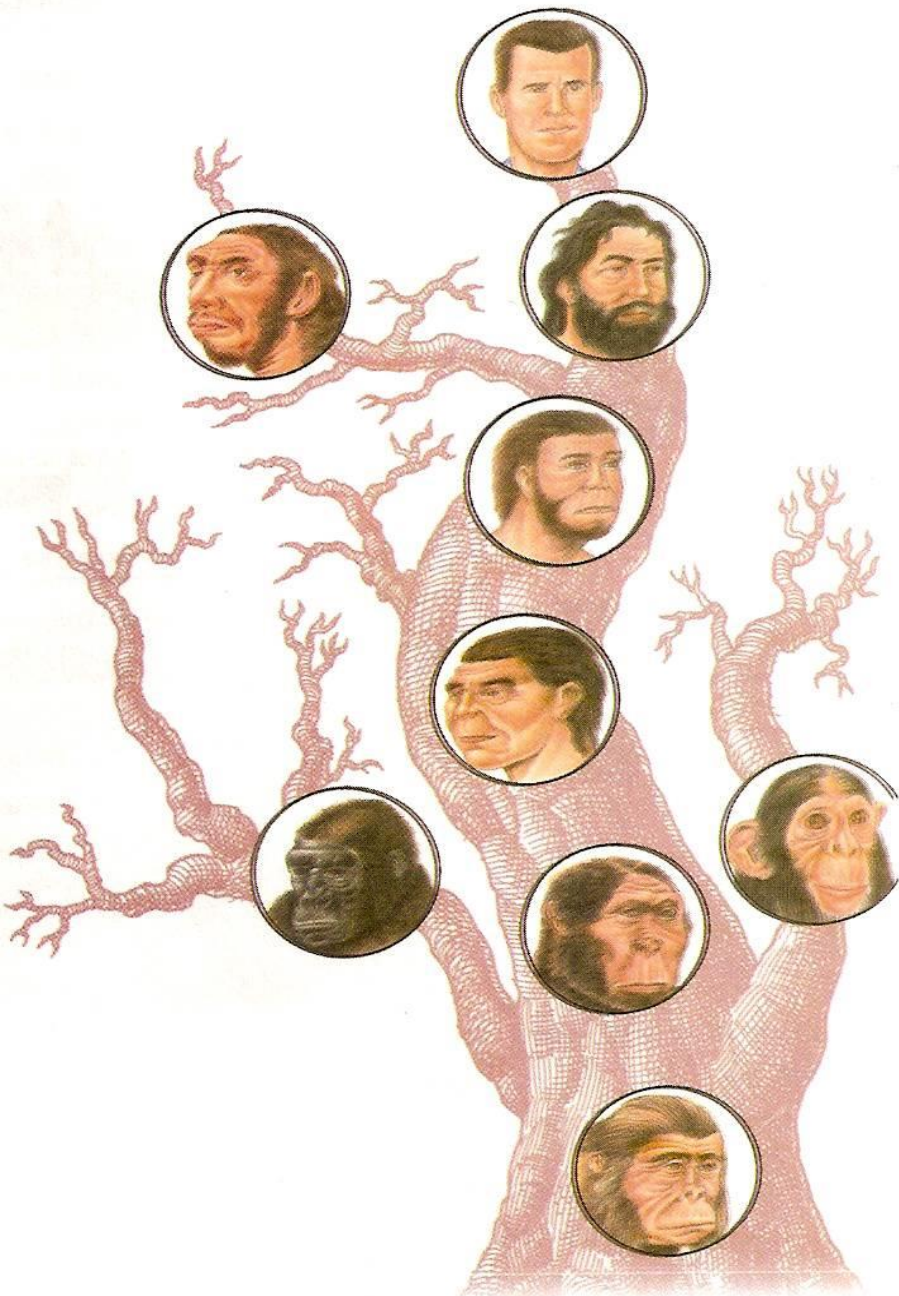
---

Considerando-se que a espécie humana evoluiu de outros seres, quais os ancestrais do ser humano?

Os principais hominídeos , na ordem de evolução seriam:

- 1. *Astralopithecus*;**
- 2. *Homo habilis*;**
- 3. *Homo erectus*;**
- 4. *Homo sapiens neanderthalensis*;**
- 5. *Homo sapiens sapiens*.**

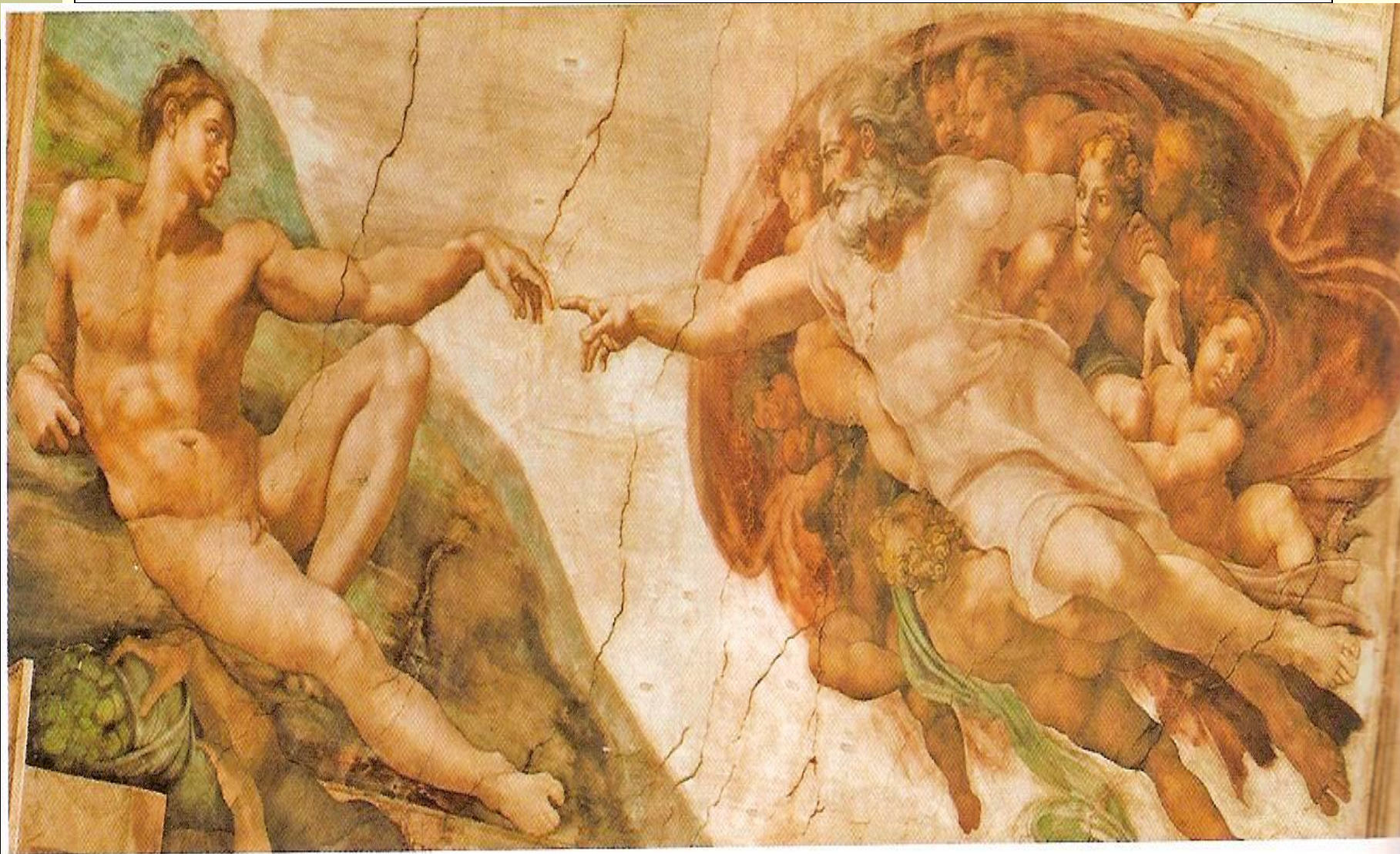
Assim também aconteceu com as outras espécies.

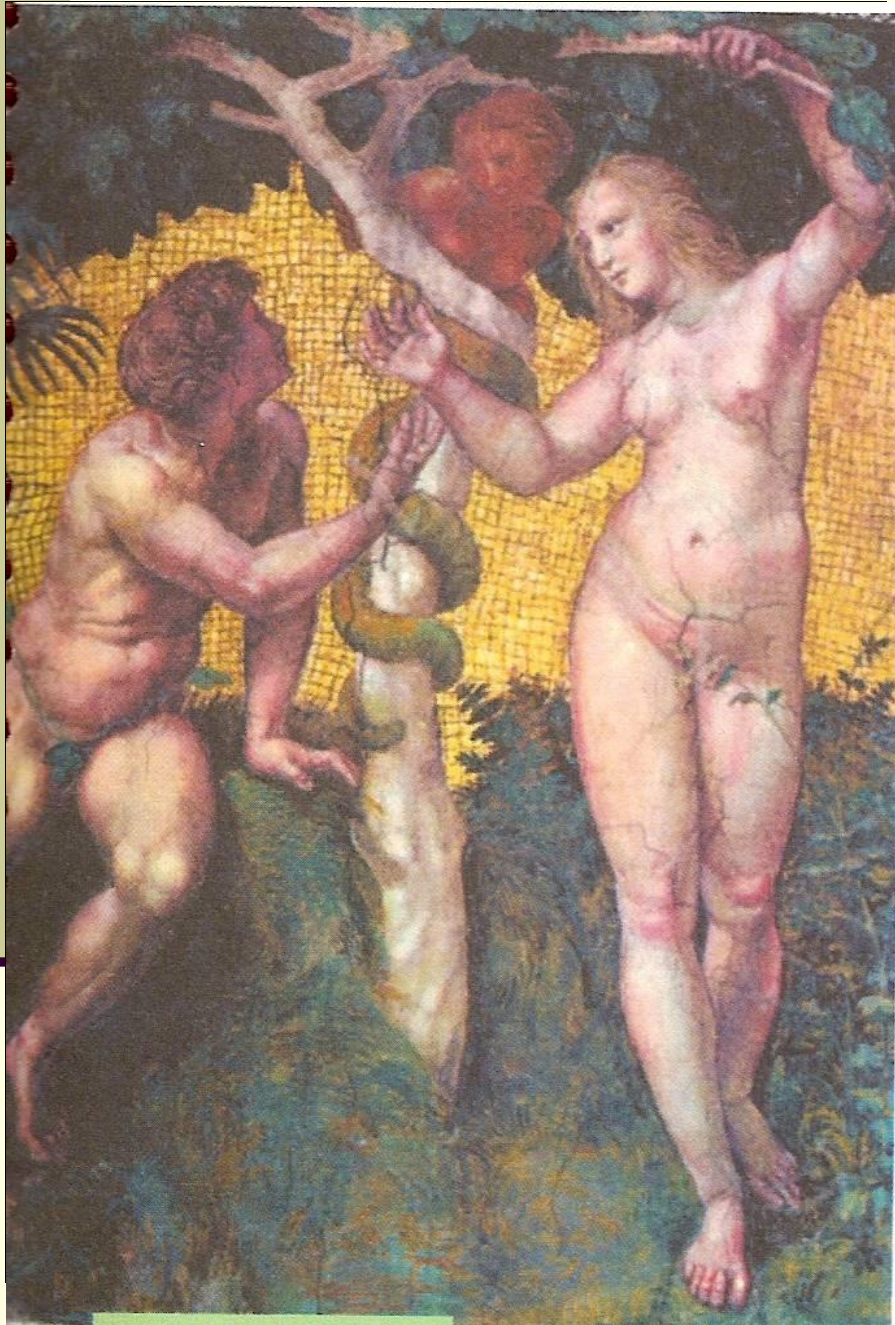


- Entre os mamíferos encontramos os primatas, ordem da qual fazem parte os macacos e os homínídeos.
- Os últimos, por sua vez, são a família da qual faz parte o gênero *Homo*.
- Darwin nunca afirmou que o homem descende do macaco.
- O que ele disse foi que os seres humanos e os macacos possuem um ancestral comum.



# O CRIACIONISMO

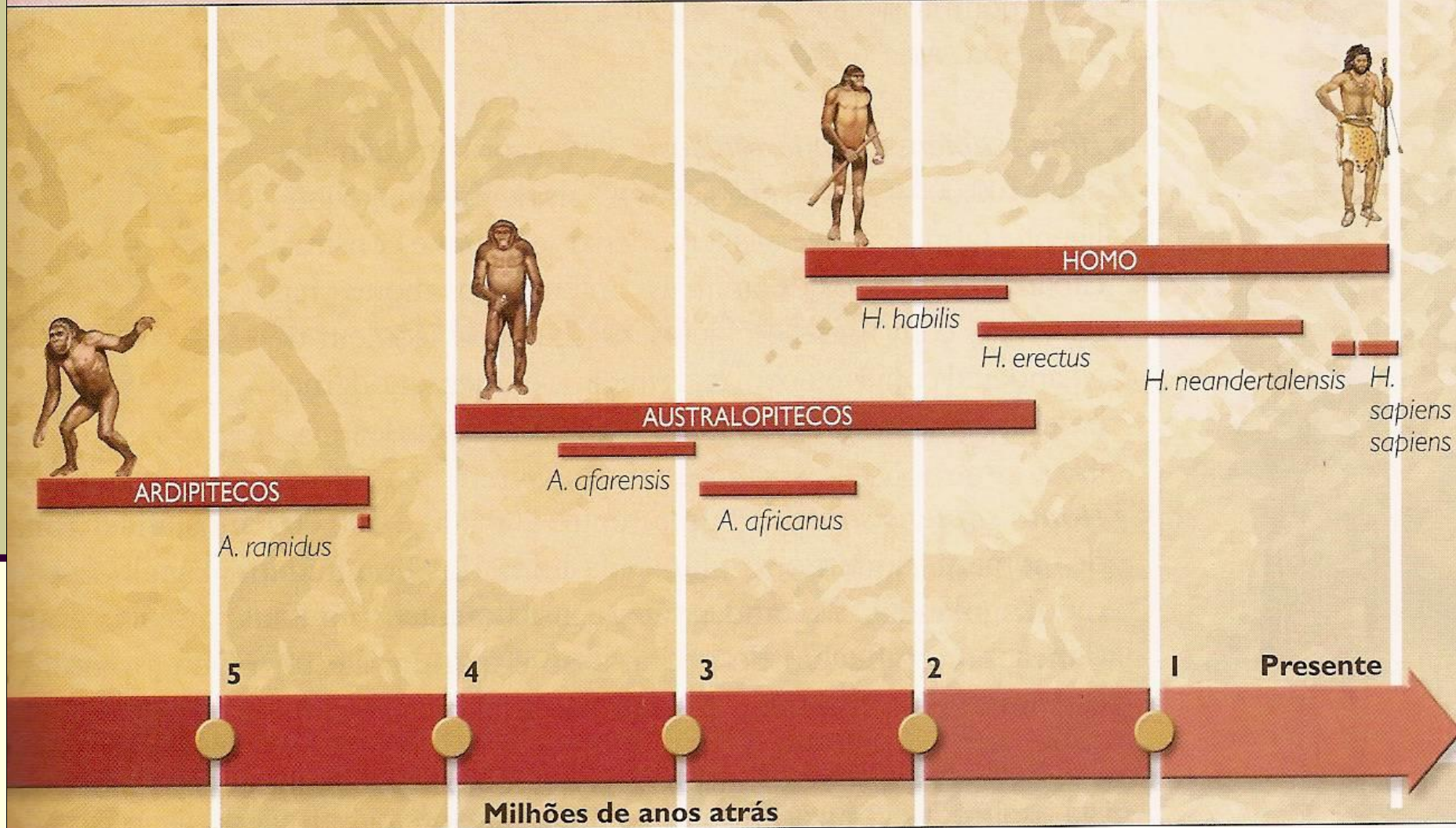


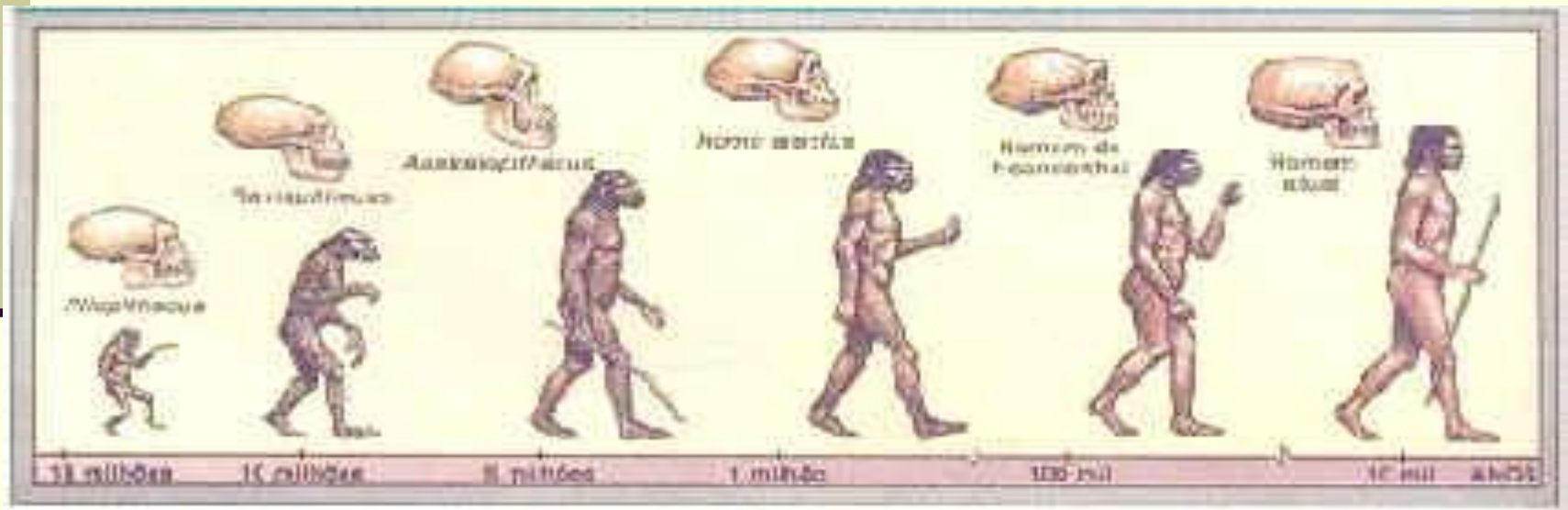


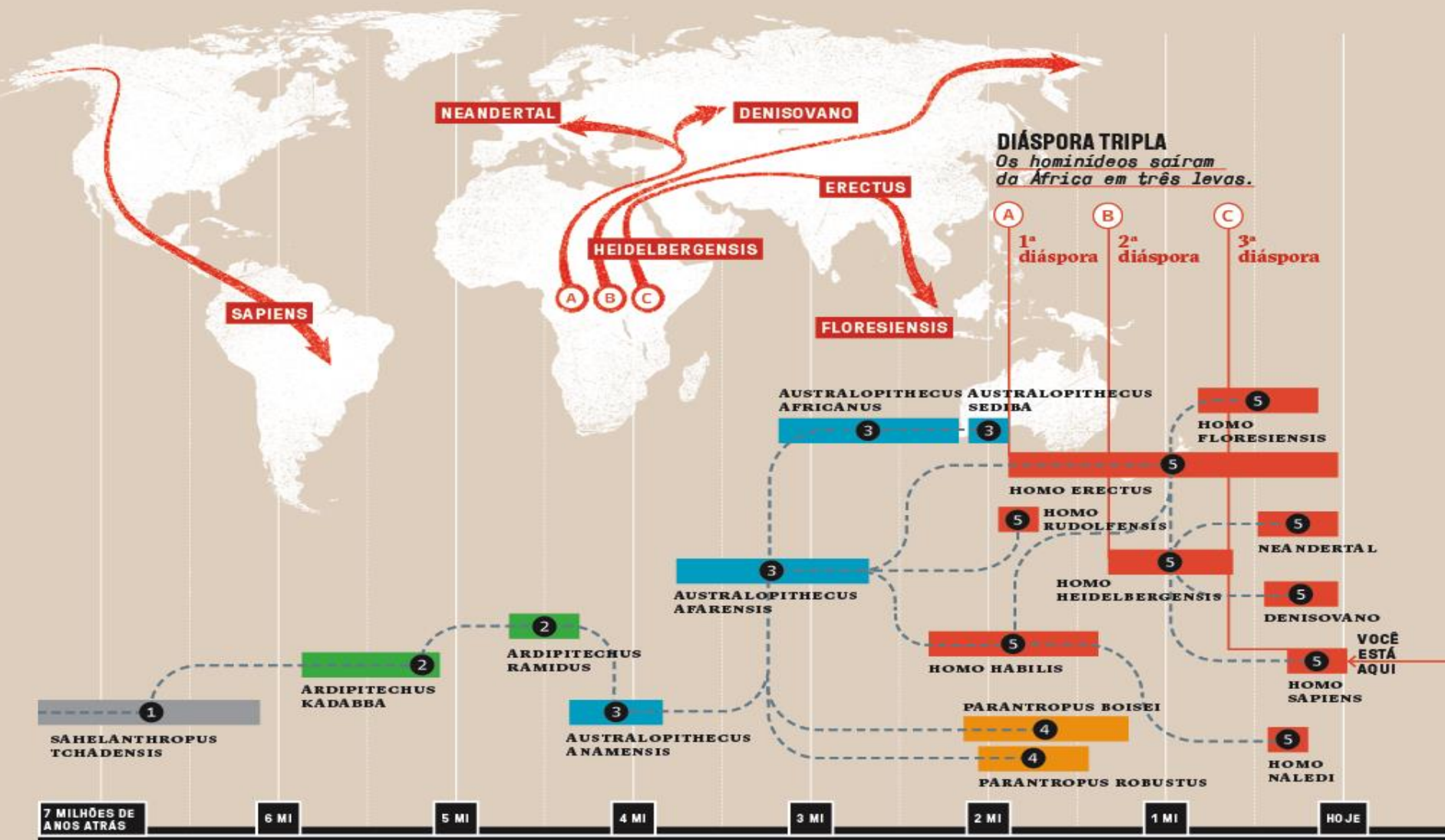
- o **Criacionismo** acredita que a vida e toda matéria existente são resultados da ação direta de um **Criador**.
- Este modelo de explicação da origem do ser humano baseia-se no relato da Bíblia.
- A criação do mundo por Deus é relatada no primeiro livro da Bíblia, o **Gênesis**, palavra que significa origem.

# A EVOLUÇÃO DO HOMEM

Algumas pistas sobre a evolução humana







**SAHELANTHROPUS TCHADENSIS**



**ARDIPITHECHUS RAMIDUS**



**AUSTRALOPITHECHUS AFARENSIS**

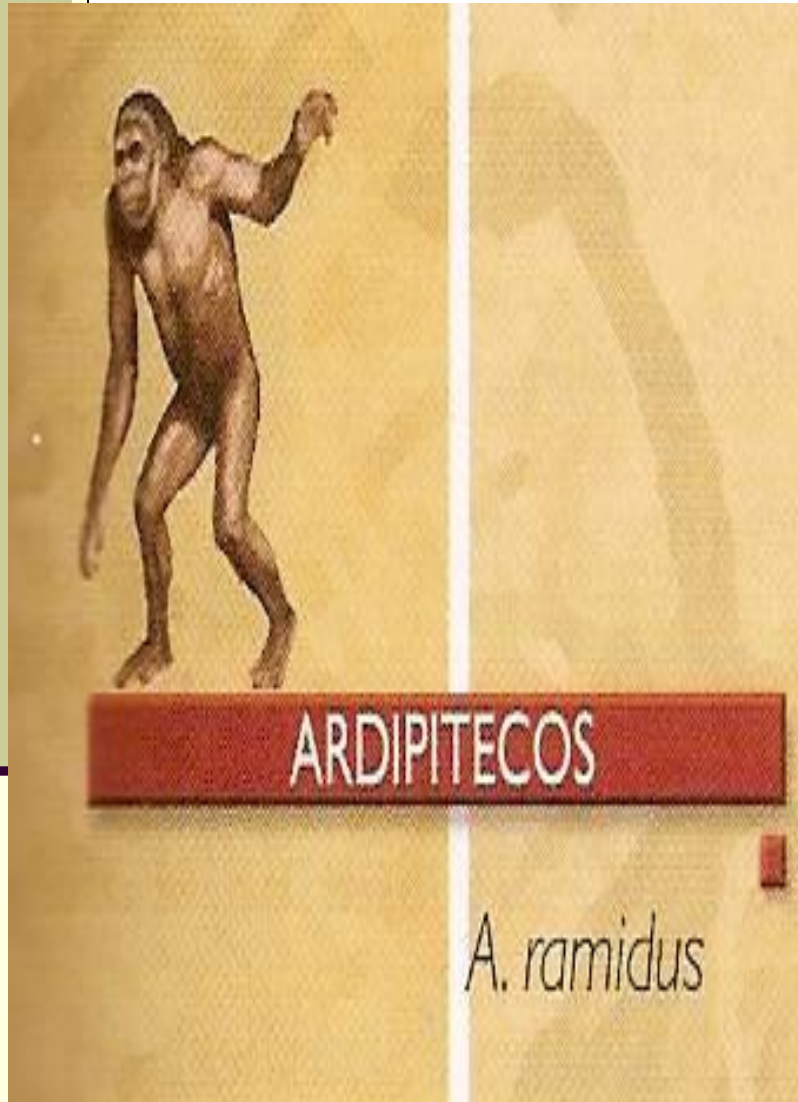


**NEANDERTAIS**



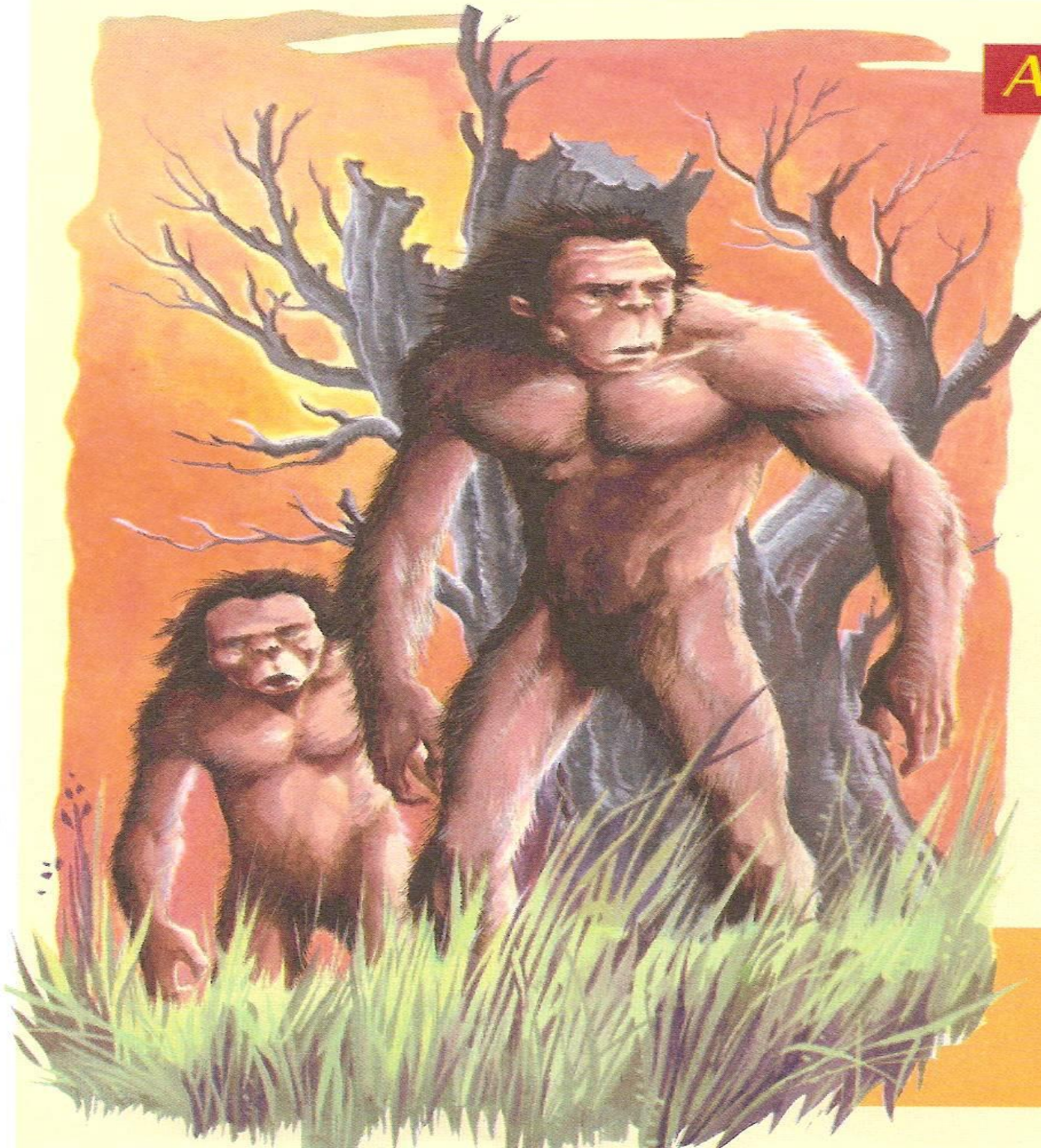
**SAPIENS ARCAICO**

# ARDIPITECOS



- Viveram entre 5,5 e 4,5 milhões de anos atrás. A análise de fósseis do *Ardipithecus ramidus*, caminhavam sobre os dois pés (bípedes) e se alimentavam de vegetais.

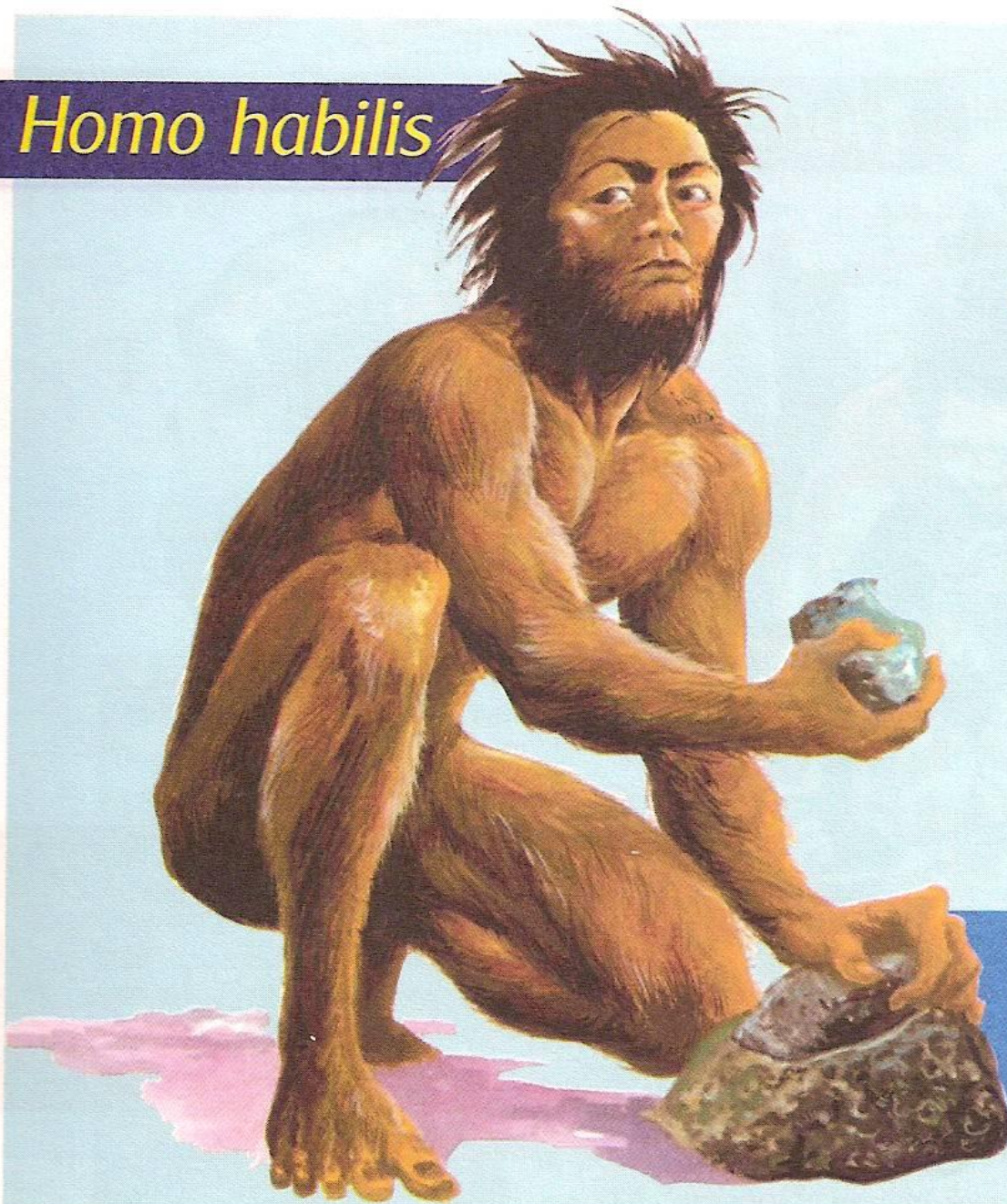
## Australopithecus



Reconstrução artística do que provavelmente seria o esqueleto da cabeça do *australopithecus*.

O *australopithecus* não pertence ao gênero *Homo*. Andava sobre os dois pés, tinha o corpo coberto de pêlos e o cérebro muito pequeno.

## *Homo habilis*



**Reconstrução artística** do que provavelmente seria o esqueleto da cabeça do *Homo habilis*.

O **Homem habilidoso** tinha o cérebro um pouco maior que o do australopiteco. Foi o primeiro a produzir ferramentas a partir de pedras.

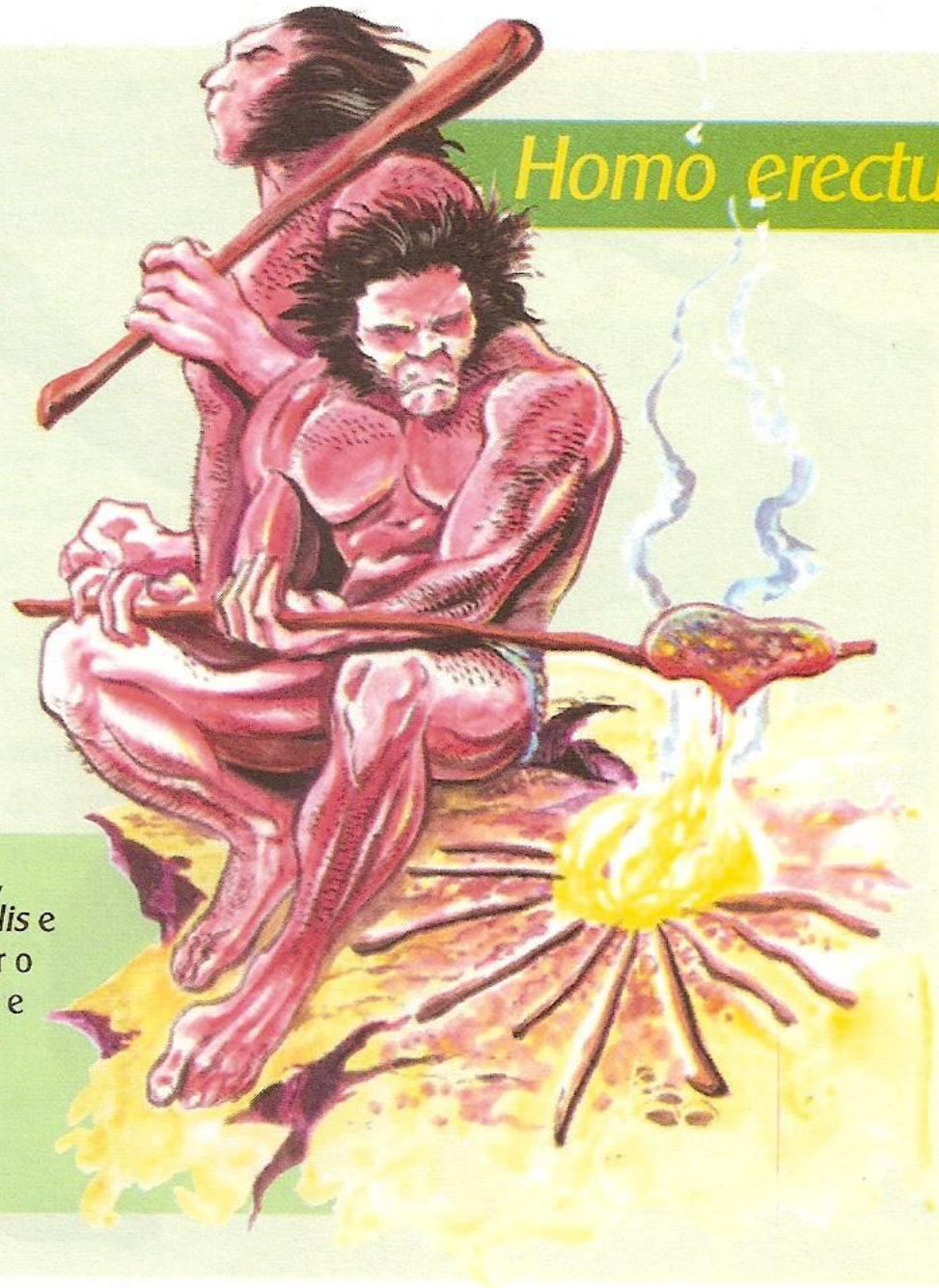


## Homo erectus



**Reconstrução artística** do que provavelmente seria o esqueleto da cabeça do *Homo erectus*.

**Produzia instrumentos** mais aperfeiçoados, tinha o cérebro maior que o do *Homo habilis* e também era mais alto. Foi o primeiro a usar o fogo em benefício próprio, para se aquecer e cozinhar os alimentos. Acredita-se que foi o *Homo erectus* que iniciou a viagem que resultou no povoamento do planeta, inicialmente pela Ásia.



# Homo neanderthalensis



**Reconstrução artística** do que provavelmente seria o esqueleto da cabeça do *Homo neanderthalensis*.

**Surgiu numa região** de frio na era glacial. Embora fosse mais baixo, era muito parecido com os homens de hoje. Foi, provavelmente, o primeiro a ter o hábito de enterrar os mortos, indicando uma preocupação com a vida após a morte.

# HOMO SAPIENS SAPIENS



- Surgiu entre 200.000 e 100.000 anos atrás. Trata-se do **homem moderno**, o último da linha dos hominídeos. Desenvolveu a fala, a pintura e a escultura. Foi o primeiro a controlar a fabricação do fogo.

# Homo sapiens sapiens



- Surgiu há c. 200 mil anos, dotado de cérebro e estatura semelhantes aos nossos.
- Capacidade craniana: 1500 cm<sup>3</sup>.
- Fabricou instrumentos variados em pedra, osso, chifre, marfim e madeira.
- Praticou ritos funerários.
- Surgiram as primeiras obras de arte.

# Homem de Cro-Magnon

---



# *Homo sapiens sapiens*

---



# O FABRICO DE INSTRUMENTOS O PROPULSOR E A AZAGAIA



- Com *Homo sapiens sapiens* os instrumentos diversificam-se e surgem os **arpões**, **agulhas**, **anzóis**, **azagaias**, e o **propulsor**, a primeira máquina inventada pelo homem.

# BIFACE

---





# INSTRUMENTOS EM OSSO E MARFIM

MUSEU NACIONAL DA PRÉ-HISTÓRIA  
LES EYSIES-DE-TAYAC - FRANÇA

Outils liés au travail des peaux  
et des végétaux

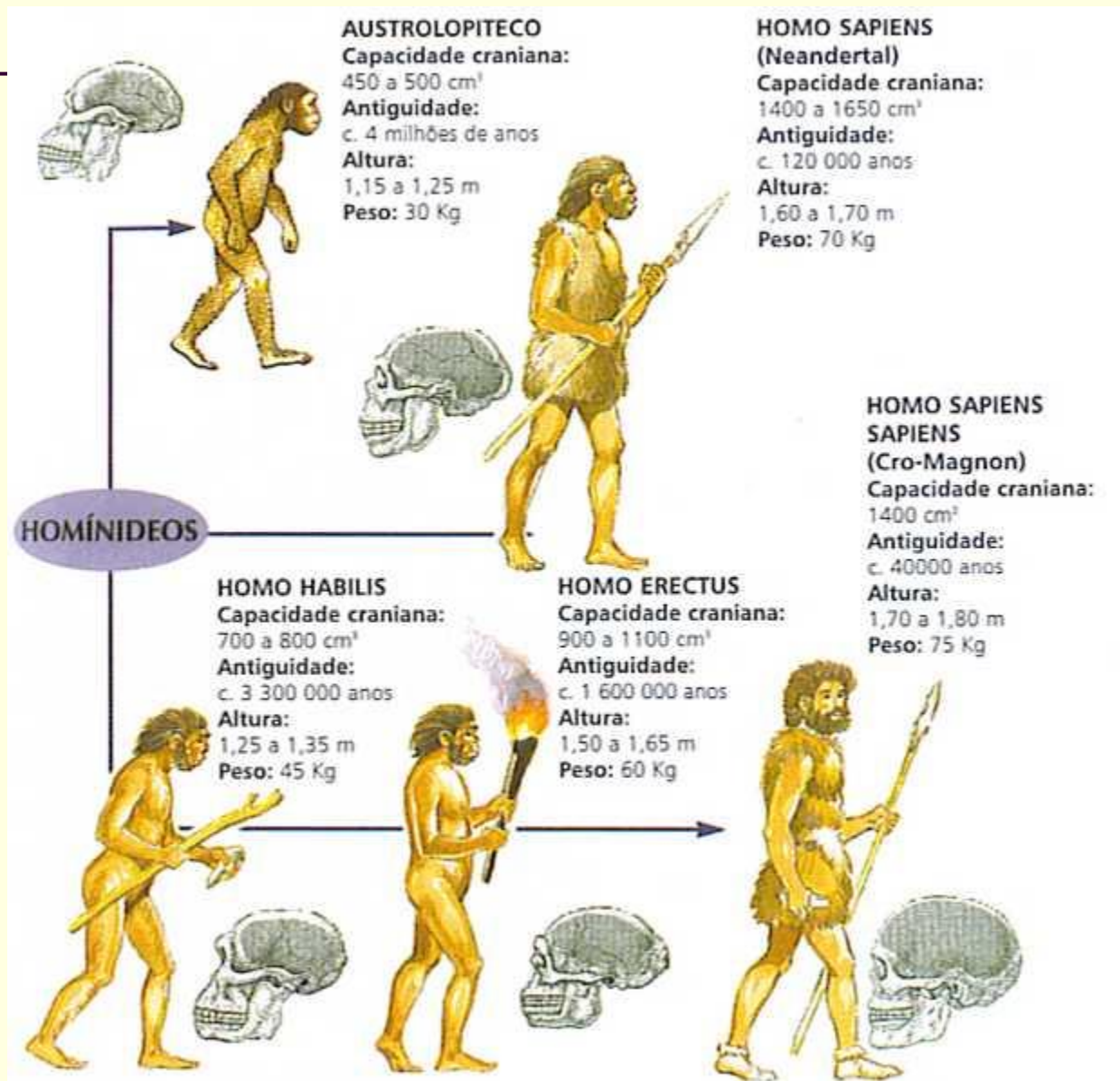


# RASPADOR / FOLHA DE LOURO

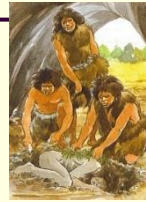


# HOMINIZAÇÃO

## A MARCHA DA HUMANIDADE



# BARRA CRONOLÓGICA



## PALEOLÍTICO

## NEOLÍTICO



- Novas armas e utensílios
- Pinturas Rupestres
- Alargamento das áreas habitadas



- Cultivo do trigo
- Vasos cerâmicos

**INVENÇÃO DA ESCRITA**

- Seixos talhados
- Utilização da linguagem

- Bífaces
- Domínio do fogo

- Primeiras sepulturas

- Domesticação do cão

- 1ª aldeias
- Criação do tear
- Domesticação do gado

HOMO HABILIS

HOMO ERECTUS

HOMO SAPIENS (Neandertal)

HOMO SAPIENS SAPIENS

3 300 000 a. C.

1 600 000 a. C.

120 000 a. C.

40 000 a. C.

9000 a. C.

8500 a. C.

7000 a. C.

3200 a. C.

PRÉ-HISTÓRIA

HISTÓRIA